

III. 予防

1. 地域別火災発生状況

平成29年1月1日～平成29年12月31日

区分		地域別									
		川内	樋脇	入来	東郷	祁答院	里	上甌	下甌	鹿島	計
火災件数(件)		29	11	4	2	10					56
火災種別	建物火災(件)	14	4	1	1	1					21
	林野火災(件)	1	2	1		2					6
	車両火災(件)	1		1							2
	船舶火災(件)										
	その他(件)	13	5	1	1	7					27
火災棟数	住家(件)	18	1	2		1					22
	非住家(件)	4	4	1	12						21
火災世帯数(世帯)		19	1	2		1					23
火災人員数(人)		46	4	6		2					58
焼失面積	建物	床面積(m ²)	532	152	365	266	7				1,322
		表面積(m ²)	91				11				102
	林野等(a)	1	3	4		18					26
死傷者	死者(人)	3	1	1		1					6
	傷者(人)	4									4
損害額	建物火災(千円)	27,820	1,765	14,866	1,559	70					46,080
	林野火災(千円)		8								8
	車両火災(千円)	15		126							141
	船舶火災(千円)										
	その他(千円)	1		180	1,496						1,677
	計(千円)	27,836	1,773	15,172	3,055	70					47,906

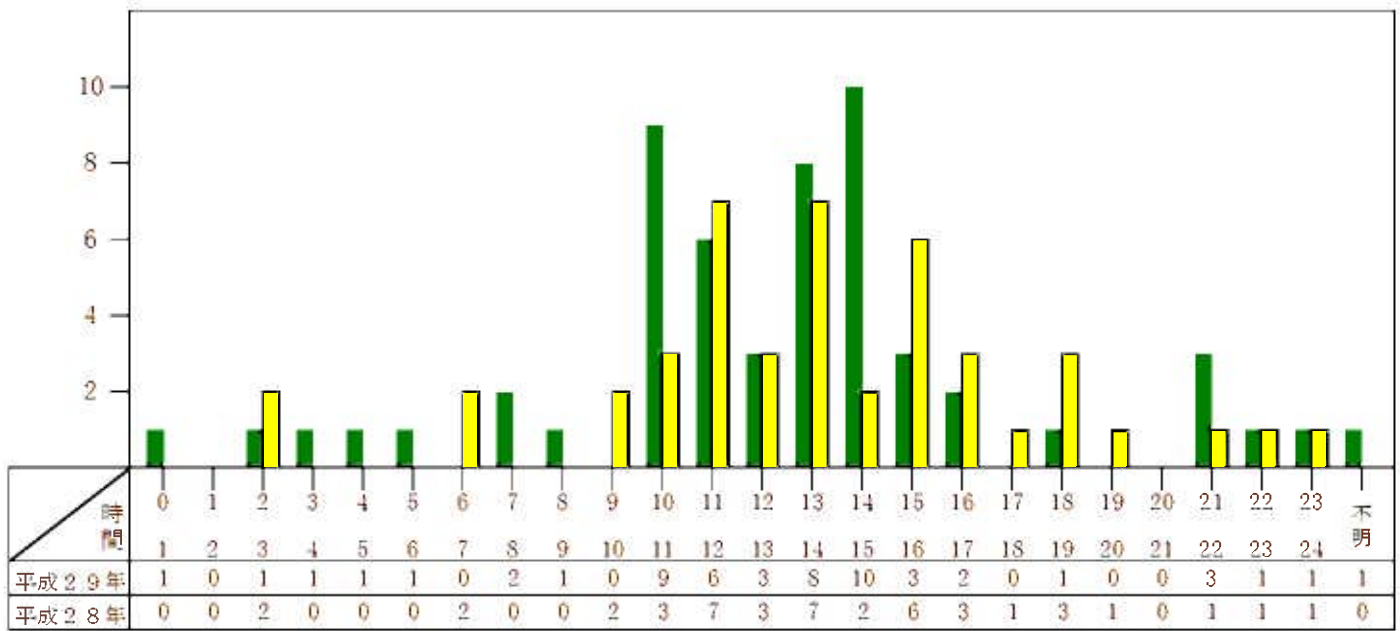
2. 月別火災発生状況

平成29年1月1日～平成29年12月31日

区分		月別												計	
		1月	2月	3月	4月	5月	6月	7月	8月	9月	10月	11月	12月		
火災種別	建物火災 (件)	5	1		1	3	2	2	3		1	1	2	21	
	林野火災 (件)	1	2			2	1							6	
	車両火災 (件)		2											2	
	船舶火災 (件)														
	その他 (件)	2	6	4	3	4	4		2		1		1	27	
	計 (件)	8	11	4	4	9	7	2	5		2	1	3	56	
損害額	建物火災 (千円)	12,707	128		72	2,450	109	14,867	8,759		99	36	6,025	45,252	
	林野火災 (千円)		8											8	
	車両火災 (千円)		141											141	
	船舶火災 (千円)														
	その他 (千円)	828				1,496	1	180						2,505	
	計 (千円)	13,535	277		72	3,946	110	15,047	8,759		99	36	6,025	47,906	
焼損棟数	住家	全焼 (件)	1						1	1			1	4	
		半焼 (件)													
		部分焼 (件)	1	1				1					2	5	
		ぼや (件)	4						1	2		1	1	4	13
	非住家	全焼 (件)				1	13							1	15
		半焼 (件)								1					1
		部分焼 (件)													
		ぼや (件)					1	1	2					1	5
り災世帯数 (件)	6	1					1	2	3		1	2	7	23	
り災人員数 (人)	18	4					2	6	7		2	2	17	58	
死傷者	死者 (人)		2			1		1					2	6	
	傷者 (人)		1		1				1		1			4	
焼失面積	建物	床面積 (㎡)	187			16	349	7	365	274		1	1	122	1,322
		表面積 (㎡)	1	26			1	11						63	102
	林野等 (a)	4	2			18	2							26	

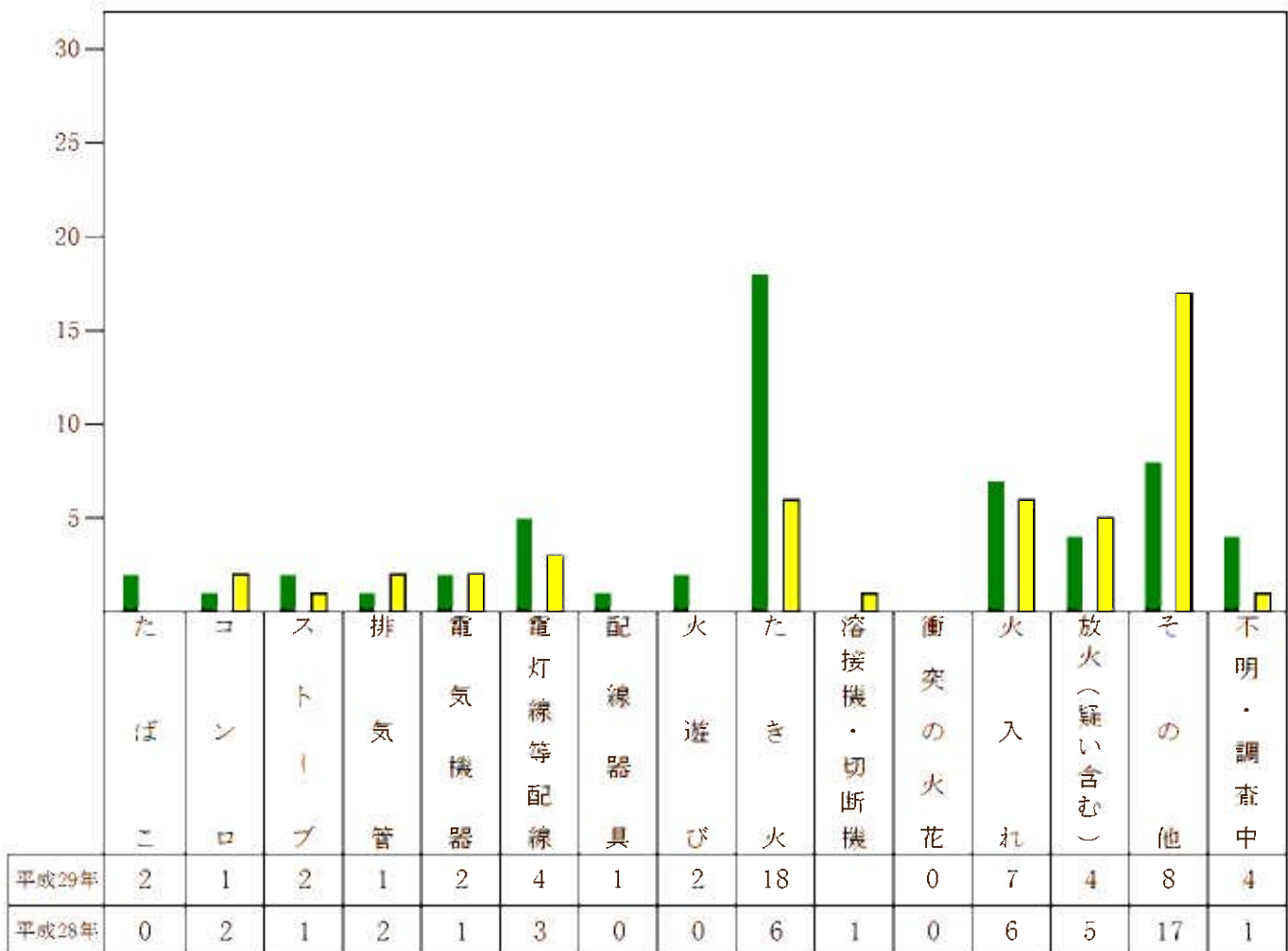
3. 時間別火災発生状況

平成29年 ■ 平成28年 ■

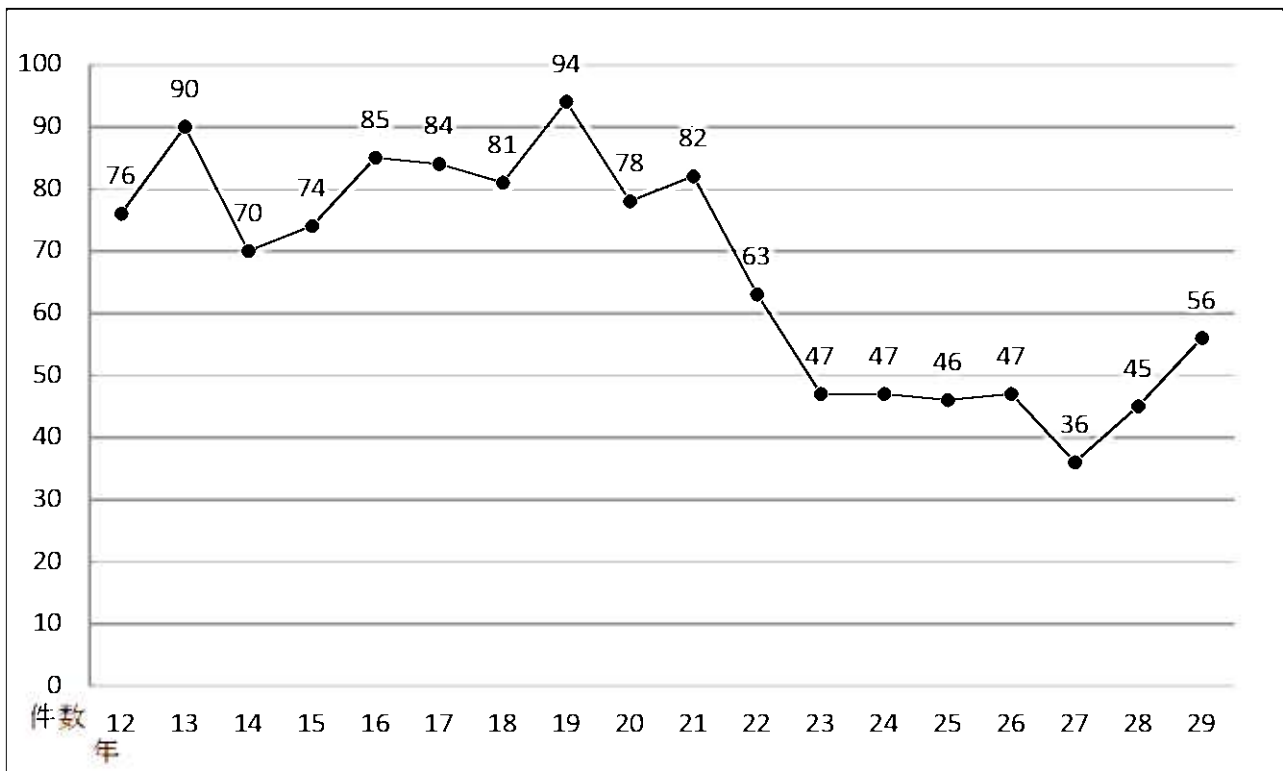


4. 原因別火災発生状況

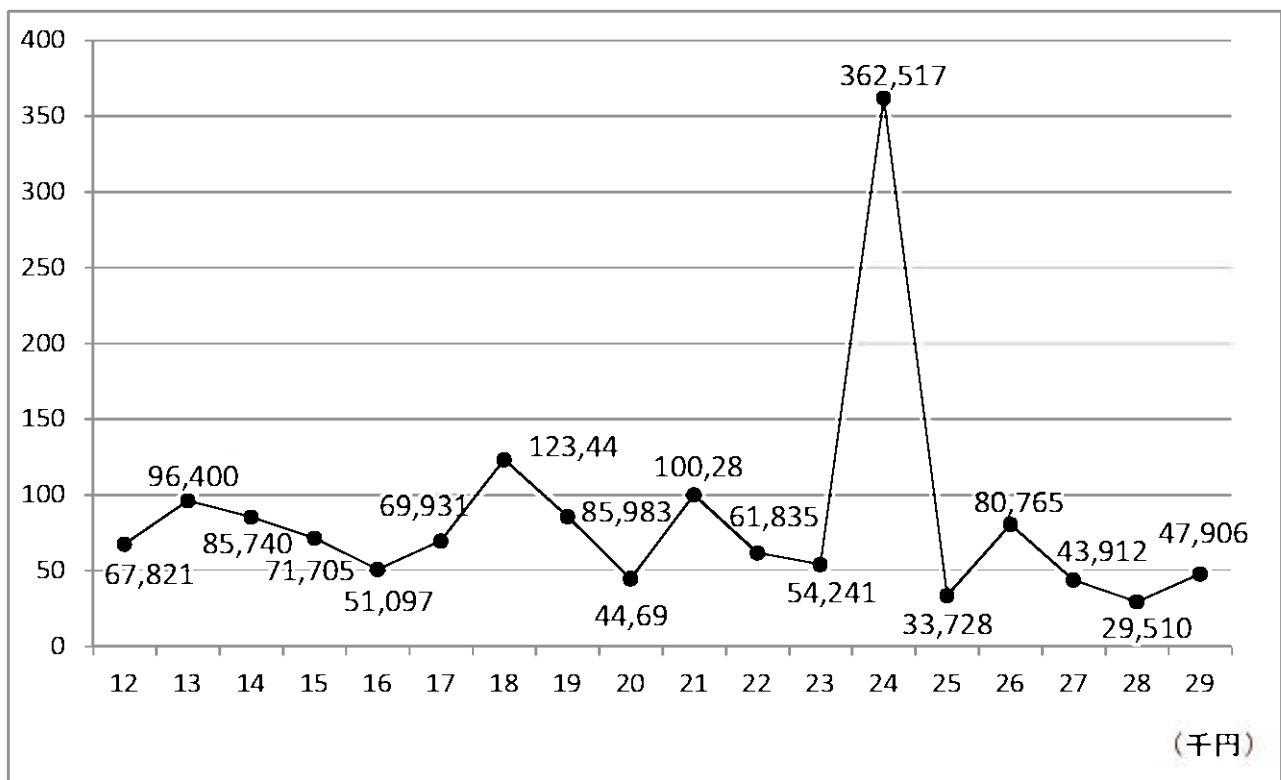
平成29年 ■ 平成28年 ■



5. 火災発生件数の推移



6. 火災損害見積額の推移



7. 防火対象物現況

平成30年4月1日現在

区分		署所		西部消防署	上甌分駐所	下甌分駐所	計
		中央消防署 (含南部分署)	東部消防署 (含祁答院分署)				
1	イ 劇場・観覧場類	6					6
	ロ 公会堂・集会場類	16	5		3	1	25
2	イ キャンプ・ナイトクラブ類						
	ロ 遊技場・ダンスホール	18	1		1		20
	ハ 性風俗関連特殊営業を営む店舗						
	ニ カラオケボックス等	1					1
3	イ 待合・料理店類						
	ロ 飲食店	60	6	2	1	1	70
4	百貨店・物品販売店舗	131	17	5	2	4	159
5	イ 旅館・ホテル類	41	15	11	8	16	91
	ロ 寄宿舍・共同住宅類	834	46	5	23	30	938
6	イ 病院・診療所又は助産所	76	14	2	2	4	98
	ロ 老人短期入所施設等	44	16	5	4	4	73
	ハ 老人デイサービスセンター等	79	28	13	1	2	123
	ニ 幼稚園又は特別支援学校	8	3	1	2	1	15
7	学校	144	39	11	10	15	219
8	図書館・博物館類	4	4	4		1	13
9	イ 蒸気浴場・熱気浴場類						
	ロ イに掲げるもの以外の公衆浴場	2	4	4			10
10	車両の停車場			1	1	2	4
11	神社・寺院・教会類	26	10	8	4	7	55
12	イ 工場・作業場	348	129	73	11	9	570
	ロ 映画スタジオ・テレビスタジオ						
13	イ 自動車車庫・駐車場	42	14	12		1	69
	ロ 飛行機の格納庫						
14	倉庫	174	54	66	10	6	310
15	前各号に該当しない事業場	352	273	89	32	29	775
16	イ 前1～4・5イ・6・9イの存する 複合用途防火対象物	236	26	10	10	4	286
	ロ イに掲げるもの以外の複合用 途防火対象物	151	12	10	5	3	181
18	アーケード	5					5
計		2,798	716	332	130	140	4,116

8. 建築同意事務処理状況

平成29年4月1日～平成30年3月31日

(単位：件)

区分 \ 署別	中央消防署 (含南部分署、 上甗・下甗分駐所)	東部消防署 (含祁答院分署)	西部消防署	計
新 築	104	8	16	128
増 築	17	2		19
改 築				
移 転	1			1
修 繕				
模 様 替				
用 途 変 更	3			3
そ の 他				
合 計	125	10	16	151

区分 \ 署別	中央消防署 (含南部分署、 上甗・下甗分駐所)	東部消防署 (含祁答院分署)	西部消防署	計
建築申請通知(一般住宅)	363	25	6	394

9. 防火対象物定期点検報告制度実施状況

平成29年4月1日～平成30年3月31日

防火対象物の区分		防火対象物定期点検報告制度実施状況									
		該当数		点検報告済		特例認定済		一部点検済又は特例認定済		未実施又は特例認定申請中	
		1号	2号	1号	2号	1号	2号	1号	2号	1号	2号
1項	イ	1				1					
	ロ	15		1		12				2	
2項	イ										
	ロ	8		1		3				4	
	ハ ニ		1		1						
3項	イ										
	ロ	2	2	2	2						
4項		14		12		2					
5項	イ	5	4	2	3	1				2	1
	ロ	3	1	1		2					1
6項	イ										
	ロ										
	ハ ニ	1				1					
9項	イ										
16項	イ	15	7	1		8	2			7	5
16項の2											
合計		64	15	20	6	30	2			15	7

※1号とは、消防法施行令第4条の2の2の1号に定める人員300人以上のもの。

※2号とは、同第2号に定める特定1階段等防火対象物。

10. 中高層建築物一覧表

平成29年4月1日現在

階数	層別	消防署別						計
		中央消防署 (含南部分署)	東部消防署	(含都答院分署)	西部消防署	上飯分駐所	下飯分駐所	
3	階	359		27	15	18	24	443
4	階	193		16	5			214
5	階	64		6	3		3	76
6	階	12		3	2	1		18
7	階	6						6
8	階	1						1
9	階	2						2
10	階	2						2
11	階	2						2
12	階	1						1
13	階	1						1
14	階	1		1				2
15	階	2						2
合計		646		53	25	19	27	770

11. 諸届出書の処理状況

平成29年4月1日～平成30年3月31日

区分 \ 署所		件数						合計
		(含南部分署) 中央消防署	東部消防署	祁答院分署	西部消防署	上甌分駐所	下甌分駐所	
確翠川内市火災予防条例関係	防火対象物使用開始届出書	51	7	1	5	2		66
	炉・厨房設備・ボイラー等設置届出書	12		3	1	1		17
	発電・変電・蓄電池設備設置届出書	43	7	2	12	3		67
	ネオン管灯設備設置届出書							
	水素ガスを充てんする気球の設置届出書							
	火災と紛らわしい煙等を発するおそれのある行為等の届出書	148	140	69	35	8	4	404
	煙火打上・仕掛け届出書	49	12	12	2	3		78
	催物開催届出書	5	4		8		1	18
	水道断水届出書	2	3	1	1			7
	道路工事届出書	405	87	35	44	46	25	642
	露店等の開設届出書	94	35	8	10	5	9	161
	指定洞道等設置届出書							
	少量危険物・指定可燃物貯蔵届出書	15	1		5			21
	小計	824	296	131	123	68	39	1,481
消防法関係	液化石油ガス等の貯蔵又は取扱い届出書	30	3	1	6	2	1	43
	消防用設備等着工届出書	115	20	6	15	1	6	163
	消防用設備等設置届出書	251	49	7	26	10	16	359
	防火管理者選(解)任届出書	139	20	16	8	6	13	202
	消防計画作成(変更)届出書	156	22	18	9	7	11	223
	小計	691	114	48	64	26	47	990
総計		1,515	410	179	187	94	86	2,471

12. 予防査察実施状況

平成29年4月1日～平成30年3月31日
(単位：件)

区分		署所					計
		中央消防署 (含南部分署)	東部消防署 (含都答院分署)	西部消防署	上甑分駐所	下甑分駐所	
1	イ 劇場・観覧場類	3					3
	ロ 公会堂・集会場類	1	3				4
2	イ キャバレー・ナイトクラブ類						
	ロ 遊技場・ダンスホール	2	1				3
	ハ 性風俗関連特殊営業を営む店舗						
	ニ カラオケボックス等						
3	イ 待合・料理店類						
	ロ 飲食店	1	4	2		1	8
4	百貨店・物品販売店舗	15	10		1	2	28
5	イ 旅館・ホテル類	36	12	9	11	26	94
	ロ 寄宿舎・共同住宅類	25		1	1	9	36
6	イ 病院・診療所又は助産所	39	9	1			49
	ロ 老人短期入所施設等	44	13	5	4	3	69
	ハ 老人デイサービスセンター等	12	20	5			37
	ニ 幼稚園又は特別支援学校	8					8
7	学校	128	14	8			150
8	図書館・博物館類	3					3
9	イ 蒸気浴場・熱気浴場類						
	ロ イに掲げるもの以外の公衆浴場		2	1			3
10	車両の停車場				1		1
11	神社・寺院・教会類		1				1
12	イ 工場・作業場	5	26	28			59
	ロ 映画スタジオ・テレビスタジオ						
13	イ 自動車車庫・駐車場	3	2				5
	ロ 飛行機の格納庫						
14	倉庫	4	13	8			25
15	前各号に該当しない事業場	2	34	15	26	5	82
16	イ 前1～4・5イ・6・9イの存する複合用途防火対象物	28	10	1	3		42
	ロ イに掲げるもの以外の複合用途防火対象物	6	2	2	1	1	12
計		365	176	86	48	47	722

13. 地域別危険物施設現況

平成30年3月31日現在

区分		地域										
		川内	樋脇	大来	東郷	祁答院	里	上甌	下甌	鹿島	合計	
製造所		2										2
貯蔵所	屋内貯蔵所	22	1			2		2	5	1		33
	屋外タンク貯蔵所	45	5	9	3		6	9	7	2		86
	屋内タンク貯蔵所	3	1	1					1			6
	地下タンク貯蔵所	49	6	2	4	4	1	1	4			71
	簡易タンク貯蔵所											
	移動タンク貯蔵所	34	7	5	3	1	5	3	7			65
	屋外貯蔵所	2				1			3			6
	計	155	20	17	10	8	12	15	27	3		267
取扱所	給油取扱所	63	9	10	5	8	3	6	8	2		114
	移送取扱所	3						1				4
	一般取扱所	65	4	2	3	2	1	8	7			92
	第一種販売取扱所	1										1
	第二種販売取扱所	1										1
	計	133	13	12	8	10	4	15	15	2		212
合計		290	33	29	18	18	16	30	42	5		481

14. 危険物施設の数量及び類別状況

平成30年3月31日現在

数量・類別 施設区分		数量別							類別									
		5倍以下	5倍を超え 10倍以下	10倍を超え 50倍以下	50倍を超え 100倍以下	100倍を超え 150倍以下	150倍を超え 200倍以下	200倍を超え 1,000倍以下	1,000倍を 超えるもの	計	単独						混在	計
											第1類	第2類	第3類	第4類	第5類	第6類		
製造所		1		1					2				2					2
貯蔵所	屋内貯蔵所	15	10	4	1	1	1	1	33				30				3	33
	屋外タンク貯蔵所	16	17	33	3	3		10	86				85			1		86
	屋内タンク貯蔵所	5	1						6				6					6
	地下タンク貯蔵所	37	11	14	1	3		5	71				71					71
	簡易タンク貯蔵所																	
	移動タンク貯蔵所	50	7	6	2				65				64			1		65
	屋外貯蔵所	2	3	1					6				6					6
	計	125	49	58	7	7	1	16	4	267				262		2	3	267
取扱所	給油取扱所	11	9	42	19	9	9	15	114				114					114
	移送取扱所						1	2	4				4					4
	一般取扱所	36	12	25	10		3	4	92	1			86			5	92	
	第一種販売取扱所			1					1				1					1
	第二種販売取扱所			1					1				1					1
	計	47	21	69	29	9	13	21	3	212	1			206			5	212
合計	173	70	128	36	16	14	37	7	481	1			470		2	8	481	

15. 危険物施設の許可等処理状況

平成29年4月1日～平成30年3月31日
(単位：件)

施設区分		種別		完成検査		承認			廃止届
		設置	変更	設置	変更	仮貯蔵	仮取扱	仮使用	
製造所									
貯蔵所	屋内貯蔵所			1					1
	屋外タンク貯蔵所	1	1						2
	屋内タンク貯蔵所								
	地下タンク貯蔵所	6		2					1
	簡易タンク貯蔵所								
	移動タンク貯蔵所	1	7	3	6				4
	屋外貯蔵所					35	3		2
	計	8	8	6	6				10
取扱所	給油取扱所		6		6			5	1
	移送取扱所								
	一般取扱所	1	9		10			8	4
	第一種販売取扱所								
	第二種販売取扱所								
	計	1	15		16			13	5
合計		9	23	6	22	35	3	13	15

16. 危険物施設の立入検査実施状況

平成29年4月1日～平成30年3月31日

施設区分		項目	検査施設数	延回数
製造所			3	3
貯蔵所	屋内貯蔵所		16	16
	屋外タンク貯蔵所		23	23
	屋内タンク貯蔵所		2	2
	地下タンク貯蔵所		13	13
	移動タンク貯蔵所		60	60
	屋外貯蔵所		4	4
	計		118	118
取扱所	給油取扱所		90	90
	移送取扱所		2	2
	一般取扱所		22	22
	第一種販売取扱所			
	第二種販売取扱所			
	計		114	114
合計			235	235