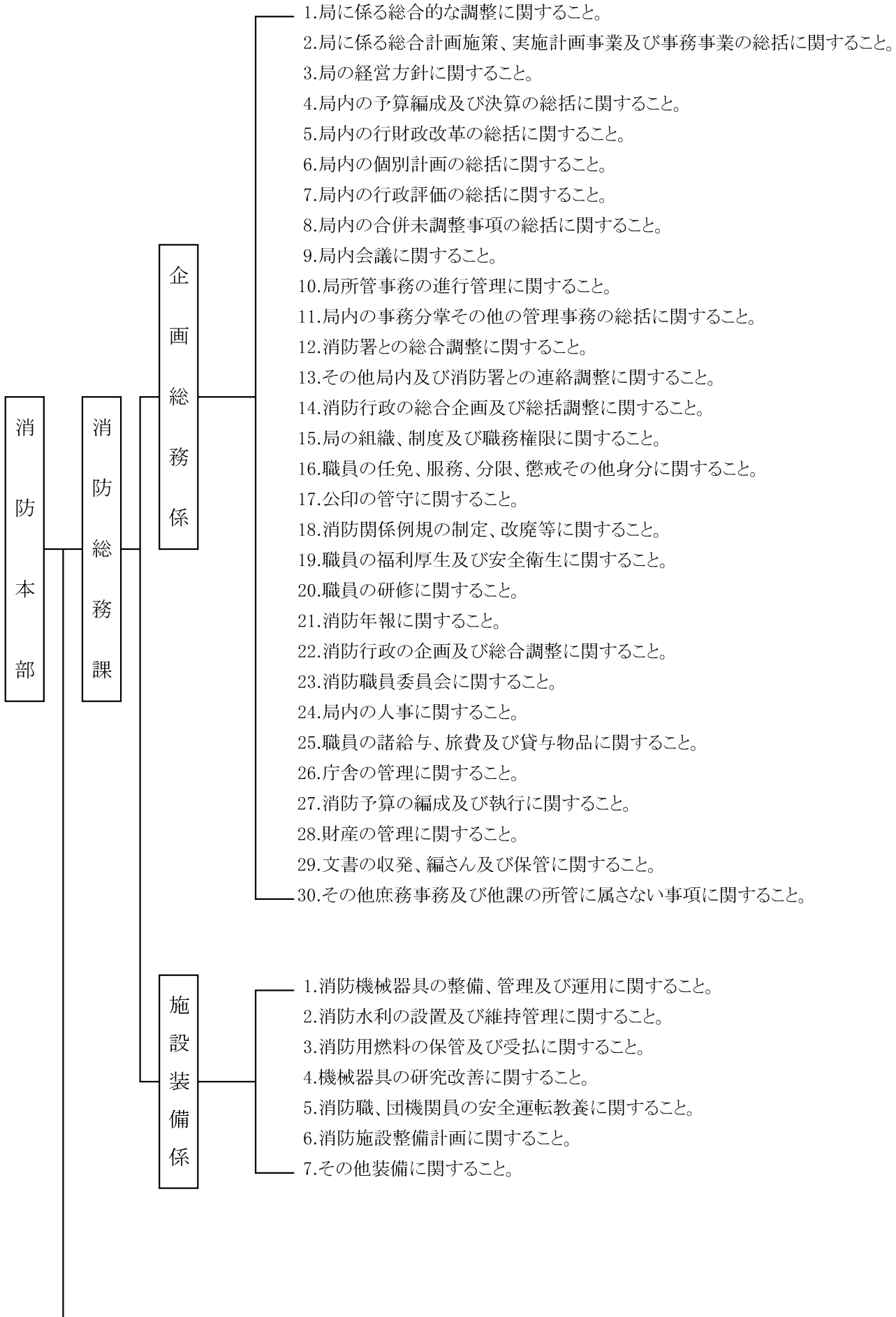
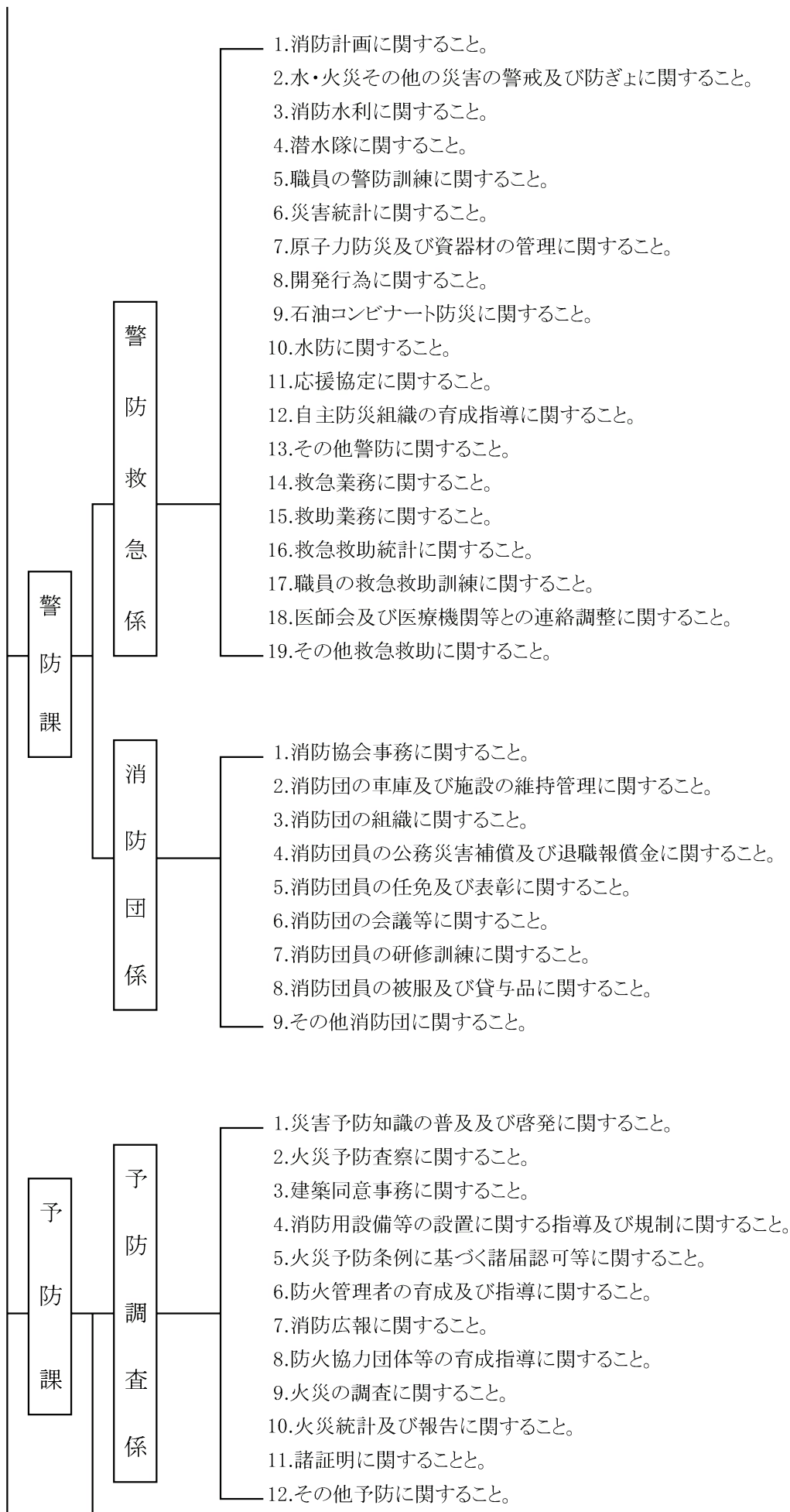


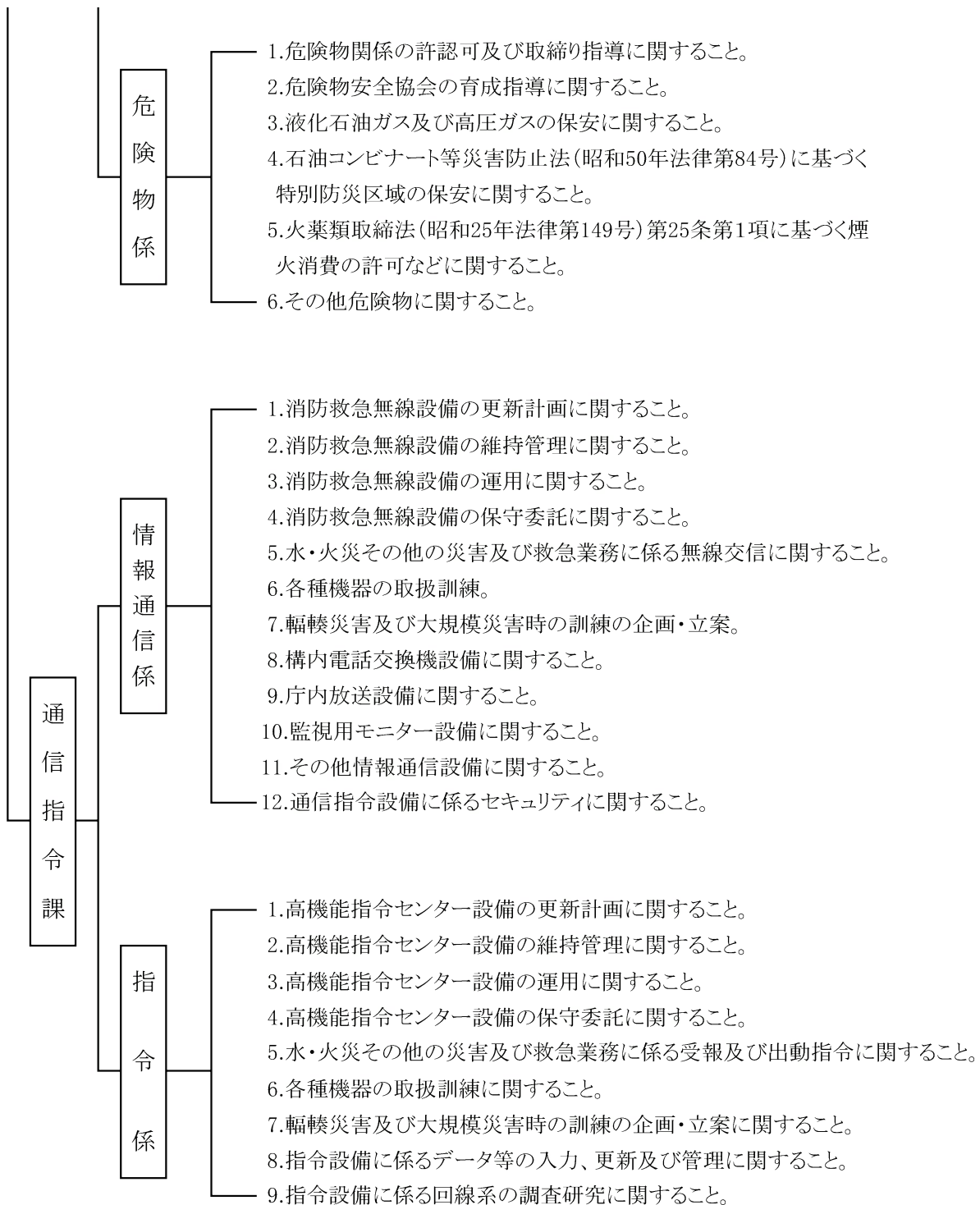
# II. 総務

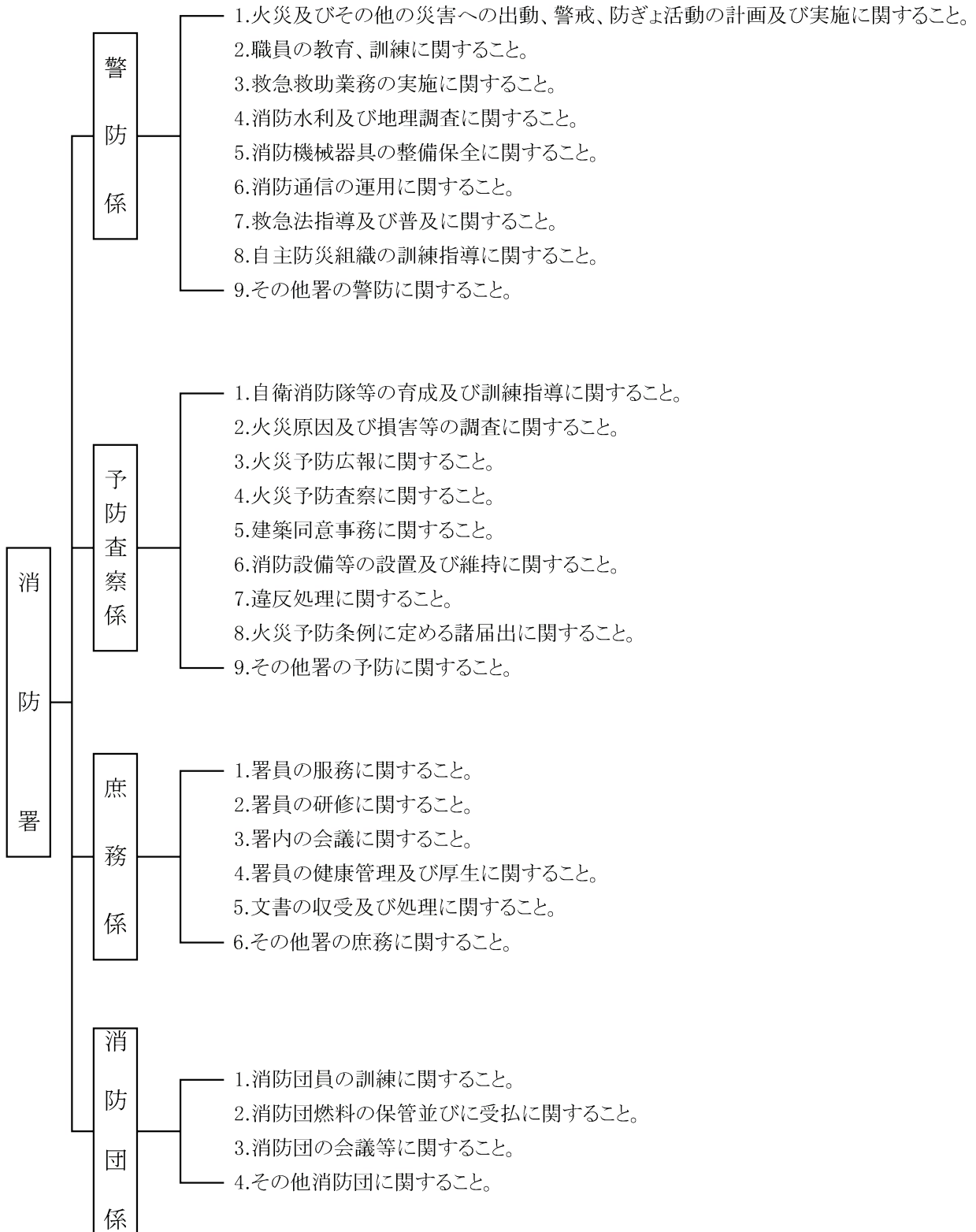


## 2. 消防本部・署の事務分掌









### 3. 消防庁舎の概要

平成31年4月1日現在

区分 名称	所在地	敷地面積 (m <sup>2</sup> )	構造	延面積 (m <sup>2</sup> )	完成年月日	電話
消防本部・ 中央消防署	薩摩川内市中郷町 5031番地1	9,158	鉄筋コンクリート 造 3階建	4376.84	H 26. 3. 14	0996- 22-0119 (代表)
訓練主塔			鉄筋コンクリート 造 7階建	258.36	H 26. 7. 25	0996- 22-0124 (消防総務課)
訓練副塔			鉄筋コンクリート 造 2階建	337.10	H 26. 5. 30	0996- 22-0125 (警防課)
訓練補助塔			鉄筋コンクリート 造 2階建	56.00	H 26. 7. 25	0996- 22-0135 (予防課)
附属車庫 ・駐輪場			アルミ製	220.12	H 26. 6. 4	0996- 22-0143 (中央消防署)
南部分署	〃 若松町 8番20号	565	鉄骨造 2階建	560.00	H 4. 3. 26	0996- 23-1360
上甌分駐所	〃 上甌町中甌 481番地1	140	鉄筋コンクリート 造 2階建	164.00	S 57. 2. 24	09969- 2-0377
上甌待機宿舎 1号・2号	〃 〃 490番地5	227	〃	124.00	S 57. 2. 23	
上甌待機宿舎 3号	〃 〃 728番地	256	木造平屋	70.00	H 12. 3. 10	
下甌分駐所	〃 下甌町長浜 913番地3	813	鉄筋コンクリート 造 平屋建	199.00	H 22. 2. 15	09969- 5-1057
下甌待機宿舎 3号	〃 〃 187番地2	205	木造平屋	70.00	H 12. 3. 10	
下甌待機宿舎 4号	〃 〃 670番地	※教職員住宅地 の一部を使用	コンクリートブロック造 平屋建	50.00	S 48. 1. 20	
東部消防署	〃 入来町浦之名 727番地2	5,008	鉄筋コンクリート 造 2階建 (一部5階)	543.00	S 58. 3. 18	0996- 44-3390
東部消防署 消毒室			木造平屋	19.00	H 19.12. 7	
東部消防署 補助車庫			鉄骨造 1階建	57.00	H 22.12.14	
祁答院分署	〃 祁答院町下手 43番地1	1,378	鉄骨造 2階建	423.00	H 17.10.28	0996- 21-8620
西部消防署	〃 水引町 3397番地1	3,004	鉄筋コンクリート 造 2階建 (一部塔屋)	835.00	S 59. 3. 26	0996- 26-3524
西部消防署 消毒室			木造平屋	17.00	H 22. 3. 9	

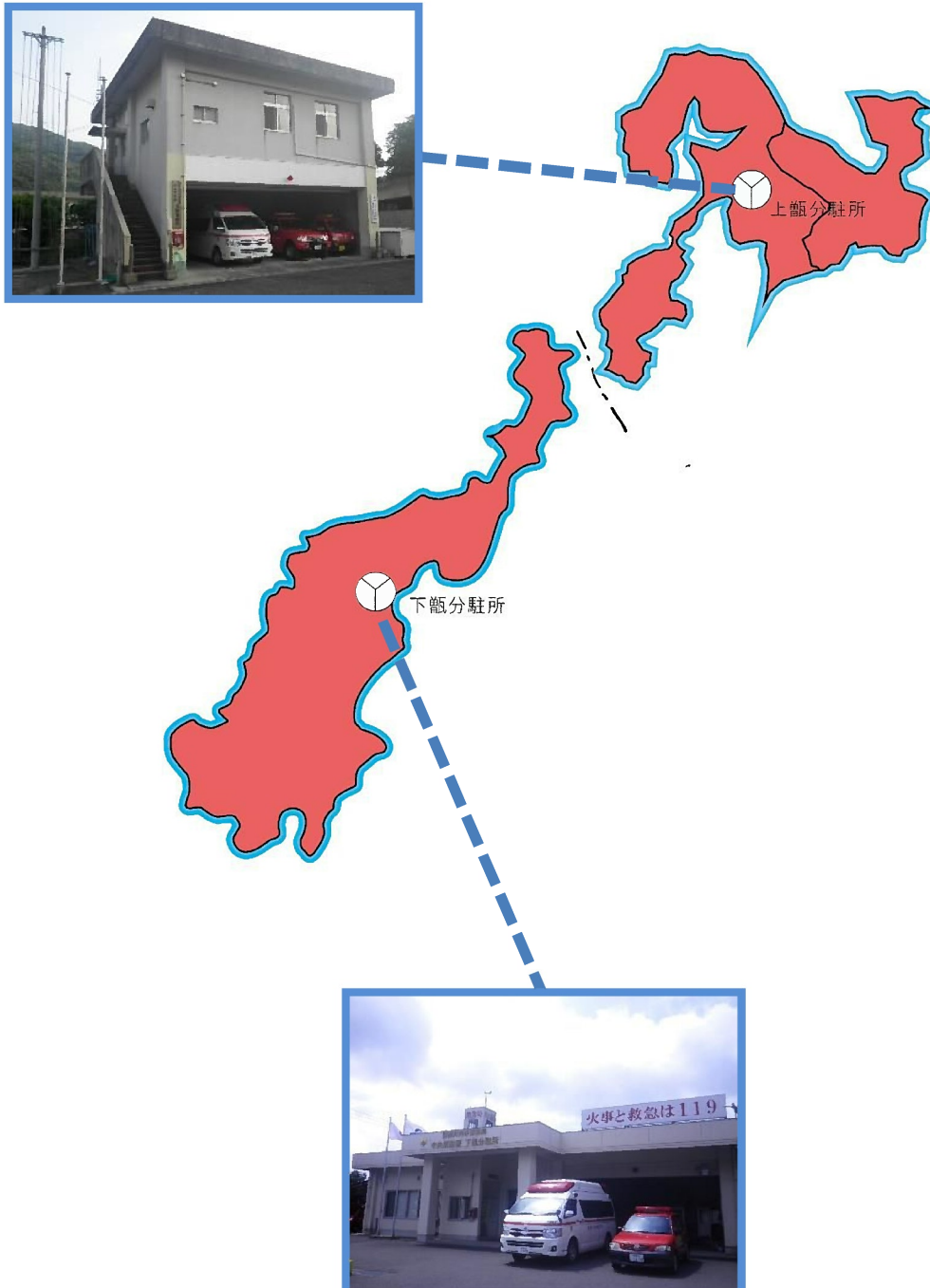
# 【本土区域】

- 中央署管轄区域
- 東部署管轄区域
- 西部署管轄区域





## 【甌島区域】



## 4. 消防大学等入校・各種研修参加状況

平成30年4月1日～平成31年3月31日

機関名	研修科目	研修期間	人員(人)
消防大学校	第8回危機管理・防災教育科	平成30年5月29日～平成30年6月6日	1
鹿児島県消防学校	第81期初任科	平成30年4月4日～平成30年9月21日	6
	第19期操法審査員研修	平成30年4月12日	8
	第5期救急救命士追加講習	平成30年7月30日～平成30年8月3日	4
	第6期救急救命士追加講習	平成30年10月1日～平成30年10月5日	3
	第23期救助科	平成30年10月2日～平成30年10月31日	3
	第13期火災調査科	平成30年11月13日～平成30年11月28日	2
	第21期初級幹部科	平成30年12月6日～平成30年12月19日	2
	第25期救急科	平成31年1月28日～平成31年3月20日	6
	第10期予防査察科	平成31年1月9日～平成31年1月22日	2
九州消防長会	九州地区予防実務研修会	平成31年1月21日～平成31年2月1日	1
鹿児島県消防長会	合同消防実務研修	平成30年10月12日	3
救急振興財団	第1期指導救命士養成研修	平成30年5月14日～平成30年6月22日	1
	第2期指導救命士養成研修	平成30年6月27日～平成30年8月8日	1
社会医療法人緑泉会 米盛病院	指導救命士病院実習	平成30年11月5日～平成30年11月30日 うち3日間	1
		平成31年1月15日～平成31年1月31日 うち3日間	1
		平成31年2月13日～平成31年2月27日 うち3日間	1
薩摩川内地区 安全運転管理協議会	安全運転管理者等の法定講習	平成30年9月6日	4
川内市医師会立 市民病院	救急救命士気管挿管実習	平成30年7月2日～平成30年10月12日	1
		平成30年10月15日～平成31年1月30日	1
	ビデオ喉頭鏡による気管挿管実務研修	平成30年7月2日～平成30年10月12日	1
		平成30年10月15日～平成31年1月30日	1
平成30年12月8日～平成31年3月25日	4		
一般財団法人 関門海技協会	小型船舶操縦士免許取得講習	平成31年1月22日～平成31年1月24日	1
公益社団法人 鹿児島県労働基準協会	車両系建設機械(解体)運転技能講習	平成31年2月12日	2
	車両系建設機械運転技能講習 (整地・運搬・積み込み用及び掘削用)	平成31年2月18日～平成31年2月22日	2
	玉掛け技能講習	平成31年3月11日～平成31年3月13日	2
	小型移動式クレーン技能講習	平成31年3月18日～平成31年3月20日	2
自動車安全運転センター 安全運転中央研修所	消防・救急緊急自動車運転者課程	平成30年11月26日～平成30年12月1日	1
公益財団法人 日本無線協会	主任無線従事者講習	平成30年6月18日	3
	第三級陸上特殊無線技士講習	平成30年6月19日	3

## 5. 職員の階級別年齢状況

平成31年4月1日現在(単位:人)

階級 年齢	消防監	消防司令長	消防司令	消防司令補	消防士長	消防副士長	消防士	その他	計
18									
19									
20							3		3
21							5		5
22							10		10
23							3		3
24						1	1		2
25						3	2		5
26						1	1		2
27						5	1		6
28						1	1		2
29					1	1			2
30					1	1			2
31					3	1			4
32					3	2			5
33					8				8
34					3				3
35					2				2
36					2				2
37				1	1				2
38				2				1	3
39					4				4
40				1	5				6
41				5	1				6
42				5	1				6
43				2					2
44				5					5
45				2					2
46				4					4
47				3					3
48				1					1
49				1					1
50			1	2					3
51			3	1					4
52			2						2
53			1	1					2
54		1	5	1					7
55		1	5	1					7
56		1							1
57		2	1	3					6
58		1	4		1				6
59	1	3	2						6
合計	1	9	24	41	36	16	27	1	155
平均年齢	59.0	57.1	54.7	45.6	35.8	27.6	22.6	38.0	39.6

## 6. 職員の勤続年数状況

平成31年4月1日現在(単位:人)

階級 年数	消防監	消防司令長	消防司令	消防司令補	消防士長	消防副士長	消防士	その他	計
1年未満							4	1	5
1～2							6		6
2～3							6		6
3～4							4		4
4～5						1	4		5
5～6							3		3
6～7						3			3
7～8						4			4
8～9						3			3
9～10						1			1
10～11					1	2			3
11～12					6	1			7
12～13					5	1			6
13～14					1				1
14～15				1	5				6
15～16				2	3				5
16～17					2				2
17～18					2				2
18～19									
19～20				2	1				3
20～21				3	3				6
21～22				1	4				5
22～23				3	1				4
23～24				2	1				3
24～25				6					6
25～26									
26～27				7					7
27～28				3					3
28～29				1					1
29～30				2					2
30～31									
31～32									
32～33			2	3					5
33～34			3	2					5
34～35			3	2					5
35年以上	1	9	16	1	1				28
合計	1	9	24	41	36	16	27	1	155
平均年数	35.0	35.0	34.4	25.2	15.9	7.9	2.3		

## 7. 職員の配置状況

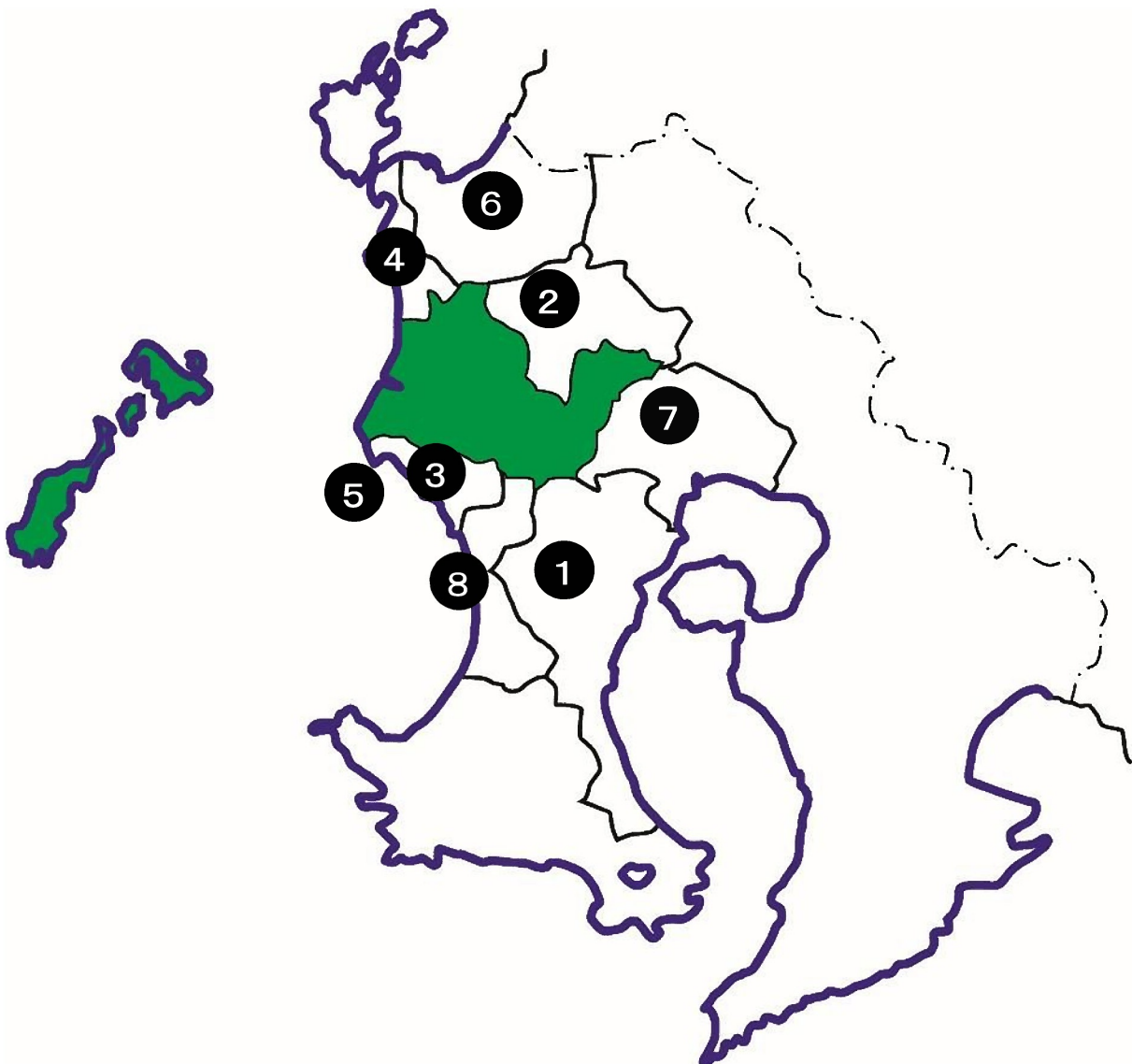
平成31年4月1日現在(単位:人)

区 分 所 属		計	消 防 職 員							
			消防監	消防司令長	消防司令	消防司令補	消防士長	消防副士長	消防士	その他
局 長		1	1							
消	消防総務課	課 長	1	1						
		課 長 代 理	1		1					
		企 画 総 務 係	7				2		4	1
		施 設 装 備 係	2			2				
		小 計	11		1	1	2	2	4	1
防	警防課	課 長	1	1						
		課 長 代 理	1		1					
		警 防 救 急 係	1				1			
		消 防 団 係	2			2				
		小 計	5		1	1	2	1		
本	予防課	課 長	1	1						
		課 長 代 理	1		1					
		予 防 調 査 係	2			2				
		危 険 物 係	1			1				
		小 計	5		1	1	3			
部	通信指令課	課 長	1	1						
		課 長 代 理	2		2					
		情 報 通 信 係	3		1	2				
		指 令 係	2			2				
		小 計	8		1	3	4			
計		29		4	6	11	3	4	1	
消 防 署	中 央 消 防 署	43		1	4	12	13	3	10	
	南 部 分 署	19		1	4	4	3	4	3	
	上 甌 分 駐 所	6				2	3	1		
	下 甌 分 駐 所	6			1	1	2	2		
	東 部 消 防 署	20		1	4	4	4	2	5	
	祁 答 院 分 署	11		1	1	3	4	1	1	
	西 部 消 防 署	20		1	4	4	4	3	4	
	計	125		5	18	30	33	16	23	
合 計	155	1	9	24	41	36	16	27	1	

## 8. 薩摩川内市消防局相互応援協定

平成31年 4月 1日現在

番号	協 定 先 名	協 定 の 種 類	締 結 年 月 日
①	鹿 児 島 市 消 防 局	消 防 ・ 救 急	H16. 11. 1
②	さ つ ま 町 消 防 本 部	消 防 ・ 救 急	H17. 4. 1
③	い ち き 串 木 野 市 消 防 本 部	消 防 ・ 救 急	H17. 11. 18
④	阿 久 根 地 区 消 防 組 合	消 防 ・ 救 急	H18. 9. 1
⑤	串 木 野 海 上 保 安 部	船 舶 火 災	H16. 10. 12
⑥	出 水 市 消 防 本 部	消 防 ・ 救 急	H18. 10. 1
⑦	始 良 市 消 防 本 部	消 防 ・ 救 急	H22. 3. 23
⑧	日 置 市 消 防 本 部	消 防 ・ 救 急	H17. 11. 18
※	県 下 市 町 村 及 び 消 防 本 部	大 規 模 災 害 等	H18. 10. 25



## 9. 予算の比較

(単位：千円、%)

年次	一般会計予算	消防費	一般会計予算に対する割合
平成29年度	53,840,000	2,234,378 〔 1,639,026 〕	4.2% 〔 3.0% 〕
平成30年度	52,970,000	1,990,465 〔 1,699,840 〕	3.8% 〔 3.2% 〕
平成31年度	55,020,000	1,969,832 〔 1,657,137 〕	3.6% 〔 3.0% 〕

※〔 〕は、消防局所管予算

## 10. 消防費と人口の比較

区分	1世帯あたりの予算	1人あたりの予算
平成31年度一般会計予算額	1,197,050 円	580,631 円
うち消防費	42,857 円	20,788 円
うち消防局所管分	36,054 円	17,488 円

※平成31年4月1日現在の人口及び世帯数で算出

## 11. 消防費の内訳

(単位：千円)

区分		平成31年度予算額
消防局所管分	常備消防費	1,342,279
	人件費	1,191,221
	臨時職員経費	3,215
	報償費	313
	旅費	8,836
	需用費	38,100
	役務費	8,452
	委託料	55,479
	使用料及び賃借料	6,925
	備品購入費	21,842
	負担金補助及び交付金	6,796
	公課費	1,100
	常備消防施設費	23,627
	役務費	95
	委託料	3,000
	工事請負費	6,000
備品購入費	14,500	
公課費	32	
非常備消防費	182,086	
非常備消防施設費	109,145	
計	1,657,137	
水防費	661	
災害対策費	312,034	
合計	1,969,832	

12. 消防職員特殊技能その他資格取得状況

平成31年4月1日現在(単位:人)

種 別	区 分	消 防 員						事務吏員	計	
		消防監	消防司令長	消防司令	消防司令補	消防士長	消防副士長			消防士
自動車運転免許	一 種	大 型	1	9	24	41	36	14	12	137
		中 型					2		1	3
		普 通	1	9	24	41	36	16	27	155
	二 種	大 型 特 殊			2	2	2			6
		けん引				1	1			2
		自 動 二 輪		3	14	26	22	6	4	75
救 急 救 命 士		2	7	13	9	5	8	44		
応 急 手 当 指 導 員		3	10	9				22		
薬 剤 投 与 認 定		2	6	11	2	4	2	27		
気 管 挿 管 認 定		2	8	14	3	1		28		
自 動 車 整 備 士 3 級						1		1		
移 動 式 ク レ ーン 運 転 士						1		1		
小 型 移 動 式 ク レ ーン 技 能 講 習		6	12	15	4			37		
玉 掛 技 能 講 習		2	7	12	2			23		
消 防 設 備 士	甲 種 第 4 類			1		1	1		3	
	乙 種 第 1 類				1	3			4	
	乙 種 第 2 類				1	1			2	
	乙 種 第 3 類				1	2			3	
	乙 種 第 4 類	1		2	2	6	1		12	
	乙 種 第 5 類					2			2	
	乙 種 第 6 類					6	2		8	
乙 種 第 7 類			1		1			2		
消 防 設 備 点 検 資 格 者	第 1 種			1					1	
	第 2 種			1					1	
危 険 物 取 扱 者	甲 種				1				1	
	乙 種	第 1 類		2	1	2	11	4	1	21
		第 2 類		2	1	2	7	3	1	16
		第 3 類		2	2	2	6	3	1	16
		第 4 類	1	6	11	35	32	13	10	108
		第 5 類		2	2	2	7	2	1	16
	第 6 類		2	1	1	10	4	2	20	
丙 種		1	1	3				5		
陸 上 特 殊 無 線 技 師	2 級	1		4	1	1			7	
	3 級		2	5	21	17	2		47	
第 4 級 ア マ チ ュ ア 無 線 技 士		5	6	2				13		
電 気 工 事 士		1	2	2	6		2	13		
認 定 電 気 工 事 従 事 者						1		1		
毒 ・ 劇 物 取 扱 者						1		1		
ガ ス 溶 接 技 能 講 習		1	1	1	1			4		
ア ーク 溶 接 特 別 教 育		1		1				2		
ボ イ ラ ー 技 師 2 級		1				1	1	3		
小 型 船 舶 操 縦 士	1 級	1	4	1	2			8		
	2 級		5	8	4	3		20		
潜 水 士		1	5	10	10	3	1	30		
車 両 系 建 設 機 械 技 能 講 習		1			8	6		15		
車 両 系 建 設 機 械 技 能 講 習 (解 体 用)		1			5	3		9		
小 型 車 両 系 建 設 機 械 技 能 講 習		1	4	7	1			13		
測 量 士 補					1			1		
石 油 機 器 技 能 管 理 士				1				1		
視 聴 覚 教 育 指 導 者				3				3		
1 6 m m 映 写 技 師	1		1					2		
宅 地 建 物 取 引 主 任 者			1					1		
特 定 化 学 物 質 作 業 主 任 者				3				3		
防 火 対 象 物 点 検 資 格 者			1					1		
防 災 管 理 点 検 資 格 者			1					1		
予 防 技 術 資 格 者	防 火 査 察		2	2	7	11	5	27		
	消 防 用 設 備 等		2	3	2	6		13		
	危 険 物	1	2	2		6		11		
防 災 士		1	3					4		