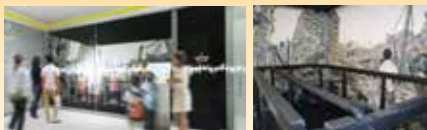


# おいでよ 薩摩川内市消防局 防災研修センターへ!

こんな体験ができます!

## 地震体験

過去に発生した地震の揺れ



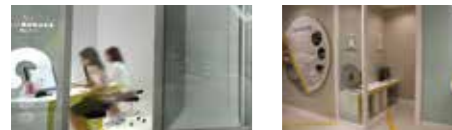
## 煙体験

火災のときの避難体験



## Q&A, 119 番通報体験

災害についてのクイズコーナー  
いざというときの通報体験



「災害への備え」できていますか?  
「災害から身を守る」ために、災害についての知識や行動力を身に付けていただけるよう、体験型の「防災研修センター」で防災について学びませんか!  
事業所をはじめ、各種団体、ご家族など子どもから大人まで多くの皆さまのご利用をお待ちしております。

## 暴風雨体験

台風や豪雨の怖さ



## 初期消火体験

とっさの火の消し方



## 防災研修センター利用案内

- 場 所 薩摩川内市消防局1階(薩摩川内市中郷町5031番地1)
- 開 館 時 間 9時～17時まで(入館は16時まで)
- 入 館 料 無料
- 利 用 申 込 10人以上の団体でご利用の場合は、10日前までの申し込みが必要です。施設利用申込書により、お申し込みください。施設利用申込書は、ホームページからダウンロードできます。
- 休 館 日 毎週月曜日(ただし、国民の休日にあたる場合は、その翌日になります) 年末年始(12月29日～1月5日)
- 申 込 ・ 問 合 先 薩摩川内市 消防局 TEL 22-0119(代表) 消防局予防課 TEL 22-0135(直通)

## 寒い冬 脳卒中に気を付けて!

冬になると、寒暖差により脳卒中(脳梗塞、脳出血、クモ膜下出血)を引き起こす可能性が高まります。脳卒中予防には、バランスの取れた食事、適度な運動を心掛けるほか、なるべく温かい環境で過ごすことが大切です。

### 脳卒中予防のポイント

- ①外出するときは、帽子やマフラー、手袋を着用し、厚着をして体を冷やさないようにする。
- ②トイレや寒い部屋に入るときは、上着を着る。
- ③お風呂はシャワーを使ってお湯をため、お風呂場全体を温める。
- ④熱すぎるお風呂は避け、少しぬるめのお湯にかかる。
- ⑤高齢者や心臓病の人は特に注意し、急激な温度変化に気を付ける。

## 消防ミニ図鑑

誘導灯

No. 33

「誘導灯」は、火災が発生したときに建物内にいる人が安全に避難できるよう、主要な出入口などに設置される消防用設備で、「避難口誘導灯」「通路誘導灯」「客席誘導灯」の3種類があります。誘導灯は常時点灯が原則で、停電の場合でも内蔵する電池により点灯し、暗がりの中でも誘導灯の光を頼りに避難することができます。誘導灯が設置されている事業所では、電灯の玉切れや、内蔵電池が有効に作動するかなど定期的な点検が不可欠です。また、旅行や出張、買い物などで初めて訪れるような建物では、必ず「誘導灯」により避難口を確認しておきましょう。



出口を示す避難口誘導灯



避難口へ方向を示す通路誘導灯



自衛消防隊消火競技大会



平成26年度防火ポスター 消防局長賞作品  
隈之城保育園 年長 久保田ゆいさん

編集: 薩摩川内市消防局予防課 / <http://www.satsumasendai-fp.jp> 薩摩川内市消防局 検索

# 年末年始も火災ゼロ!

市内では、昨年12月と今年1月に、8件の火災が発生し、そのうち4件が建物火災でした。何かとあわただしくなる年末年始。ちょっとした注意を怠ると、取り返しのつかない事態に。年末年始も「火の用心」を心掛け、火災ゼロで過ごしましょう!



## 年末年始の火の用心ポイント



ストーブが原因の火災は、毎年のように発生しています。ほとんどが使い方や管理上の不注意が原因です。

### 出火防止のポイント

- ☑ ストーブの近くには、燃えやすい物を置かない。
- ☑ 外出・就寝前は必ず火を消す!
- ☑ ストーブの上に洗濯物を干さない!
- ☑ 燃料を補給するときは、必ず火を消してから!
- ☑ ガソリンの誤給油に注意!
- ☑ 定期的に掃除する。



燃料にガソリンを使い出火した。



電気が原因による火災は、増加傾向にあります。電気は正しい知識で安全に使いましょう。

### 出火防止のポイント

- ☑ コンセントと差込プラグの間にほこりがたまっていないか!
- ☑ たこ足配線で、たくさんの電気器具を使っていないか!
- ☑ 電気コードが家具などの下敷きになっていないか。
- ☑ 電気コードを束ねていないか!
- ☑ 大掃除のときに、電気電灯配線に異常がないか確認を!



たこ足配線のコンセントから出火した。



この時季、鍋料理などで活躍するカセットコンロですが、使い方を間違えると、ボンベが爆発し火災に至る危険性があります。

### 出火防止のポイント

- ☑ 2台以上並べて使用しない!
- ☑ カセットボンベのカバー部分を覆うような大きな鍋や鉄板で調理しない!
- ☑ カセットボンベを火の近くに置かない!
- ☑ カセットボンベ上部の切込み部分を確認し、正しく装着する!



カセットコンロを2台並べて使用し、ボンベが過熱され爆発した。